

ТЕХНИЧЕСКИЙ ПАСПОРТ

на **Здание**
(тип объекта учета)

Гараж
(наименование объекта)

Нежилое
(назначение объекта)

Адрес (местоположение) объекта:

Субъект Российской Федерации 652400 обл КЕМЕРОВСКАЯ
Административный округ(округ) _____
Город (пос.) Г ТАЙГА
Район города _____
Улица(не) Советская ул
(или описание местоположения объекта)
Дом № 7 Инвентарный № 7-5256
Кадастровый № _____

Паспорт составлен по состоянию на 03 апреля 2012 г.

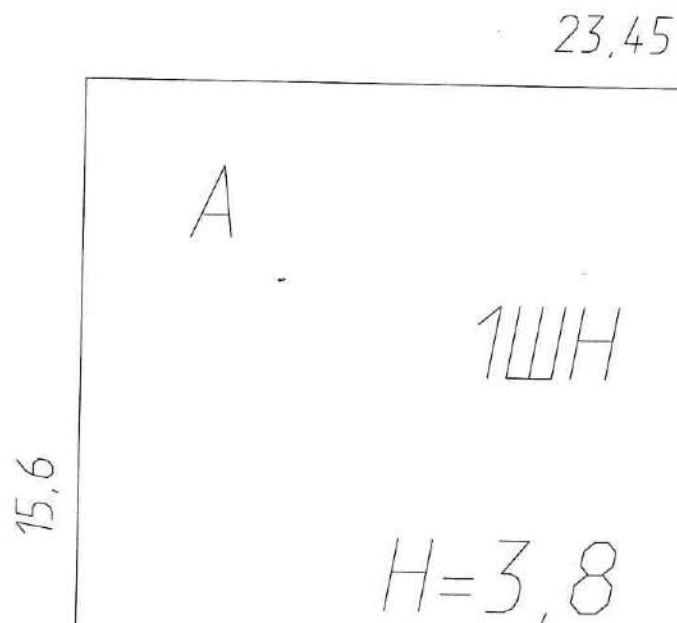


Юлдашева Л.Г.
(Фамилия И.О.)

I. Сведения о правообладателях объекта

<i>Дата записи</i>	<i>Полное наименование учреждения, предприятия или организации</i>	<i>Документы, устанавливающие право собственности (с указанием, кем, когда и за каким номером выданы)</i>	<i>Долевое участие при общей собственности</i>	<i>Подпись лица, свидетельствующая его правильность</i>
03.04.2012	Открытое акционерное общество "Кузбастопливосбыт"	Собственность, Договор купли-продажи недвижимого имущества, зарегистрированный 14.03.2011г. Учреждением юстиции Кемеровской обл. рег. №42-42-10/003/2011-119	1	

СИТУАЦИОННЫЙ ПЛАН



ул. Советская

Наименование ОТИ Филиал № 17 БТИ г. Тайги

Руководитель (уполномоченное лицо)	ФИО <u>Юлдашева</u> <u>Л.Г.</u>	Дата 03.04.2012 подпись 	Адрес объекта <u>обл КЕМЕРОВСКАЯ, Г ТАЙГА,</u> <u>Советская ул. 7</u>	Лист Листов
---------------------------------------	---------------------------------------	--	---	----------------

II. Экспликация земельного участка

по документам	Площадь участка		Незастроенная площадь				
	фактически	застроенная	замощенная	озелененная	прочая	грунт	
		365.8					

III. Общие сведения

Назначение Нежилое

Использование по назначению

Количество мест (мощность) 2

а) _____

б) _____

в) _____

г) _____

IV Исчисление площадей и объемов здания и вспомогательных строений, сооружений

Номер на плане(литера)	Наименование здания, сооружения	Формулы для подсчета площадей по наружному обмеру	Площадь, кв.м		Высота, м	Строительный объем, куб.м
			в расчет объема	застройки		
1	2	3	4	5	6	7
A	Гараж	23.45*15.6	365.8	365.8	3.8	1390

V. Благоустройство здания – кв.м.

Вид благоустройства	Описание благоустройства	Благоустроенная площадь, кв.м.
Литера А Гараж		
Отопление	Печное	304.2
Электроснабжение	Центральное	304.2

VI. Техническое описание конструктивных элементов здания и определение износа

Литера А Гараж

Год постройки: 1992

Группа капитальности: III

Число этажей: 1

Число этажей надземной части: 1

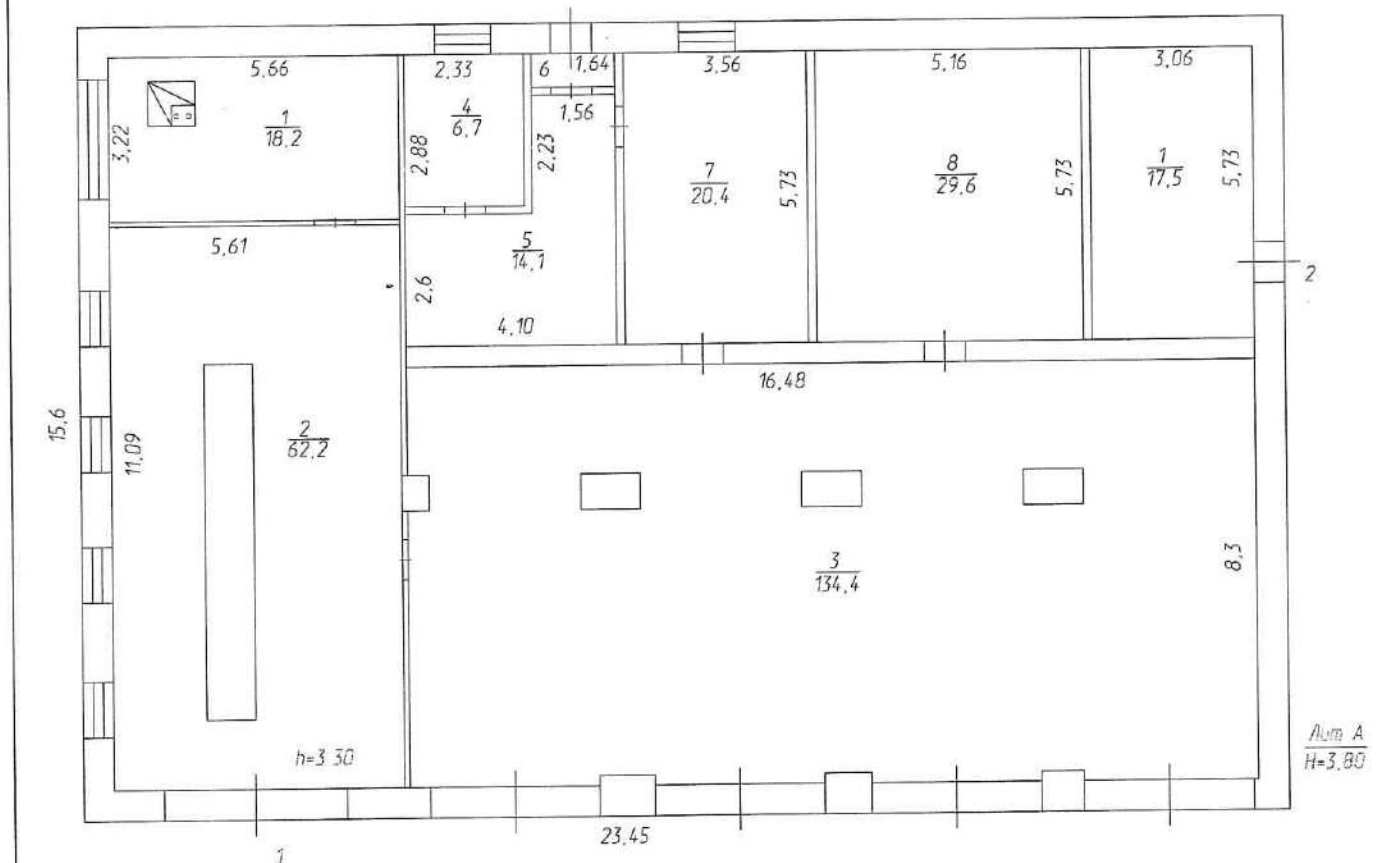
Число этажей подземной части:

№ п.п.	Наименования конструктивных элементов	Описания конструктивных элементов (материал, конструкция, отделка и пр.)	Техническое состояние (осадки, трещины, гниль)	Уд. вес конструктивных элементов по таблице	Ценностные коэффициенты (поправки к уд. весам)	Уд. вес конструктивных элементов после применения ценностных коэффициентов	Износ элементов, %	Процент износа к строению (гр.7*гр8)/100
1	2	3	4	5	6	7	8	9
1	Фундамент	Кирпичный ленточный	Трещины в швах между кирпичами, сколы.	13	1	13	30	3.9
2	Стены	Шлакоблочные	Отслоение и трещины штукатурки стен, выветривание швов.	28	1	28	30	8.4
3	Перекрытия	Железобетонные	Трещины в плитах (усадочные или вдоль рабочего пролета).	10	1	10	20	2
4	Крыша \ Крыша	Мягкая кровля	Вздутые поверхности, трещины верхнего слоя кровли.	7	1	7	35	2.5
5	Полы	Дощатые, цементные	Отдельные мелкие выбоины и волосные трещины, незначительные повреждения плинтусов.	8	1	8	20	1.6
6	Проемы			9	1	9	25	2.3
	Проемы оконные	Двойные глухие	Оконные переплеты разохлись, покоробились и расшатаны в углах.					
	Проемы дверные	Простые	Дверные полотна осели или имеют неплотный притвор по периметру коробки.					
7	Внутренняя отделка	Простая	Отставание или отбитые места.	5	1	5	30	1.5
8	Внутренние сантехнич. и электротехнич. работы			16	1	16	20	3.2
	Отопление	Печное	Незначительные трещины.					
	Электричество	Центральное						
Итого				96		96		25.4

Процент износа, приведенный к 100 по формуле: $\frac{\text{сумму процента износа к строению (гр.9)*100}}{\text{сумму откорректированных удельных весов (гр.7)}} = \frac{25.4*100}{96} = 26$

ПОЭТАЖНЫЙ ПЛАН

Поэтажный план



Наименование ОТИ Филиал № 17 БТИ г. Тайги

Поэтажный план

<p>Руководитель (уполномоченное лицо)</p>	<p>ФИО <u>Юлдашева</u> <u>Л.Г.</u></p>	<p>Дата 03.04.2012 подпись </p>	<p>Адрес объекта <u>обл. КЕМЕРОВСКАЯ, Г. ТАЙГА,</u> <u>Советская ул. 7</u></p>	<p>Лист: 1 Листов: 2</p>
---	--	--	--	------------------------------

X. Расчет инвентаризационной стоимости здания и его частей и служебных строений, сооружений

№ на плане (литера)	Наименование зданий, сооружений	№ сборника	№ таблицы	Измеритель	Стоимость измерителя по таблице (1969 г.), руб.	Ценностной коэффициент	Поправки к стоимости			Стоимость измерителя после применения ценностного коэффициента и поправок	Объем – куб.м. площадь – кв.м. кол-во – шт.	Восстановительная стоимость в ценах 1969 года, руб.	Износа, %	Инвентаризационная стоимость в ценах 1969 года, руб.	Индекс измерения стоимости
							На отклонение от группы капитальности	На климатический район							
1	2	3	4	5	6	7	8	9	10	11	12	13	14	15	16
<i>Литера А. Гараж</i>															
<i>А</i>	<i>Гараж</i>	<i>19</i>	<i>676</i>	<i>Объем</i>	<i>18.2</i>	<i>0.96</i>		<i>*1.06</i>		<i>18.52</i>	<i>1390</i>	<i>25743</i>	<i>26</i>	<i>19050</i>	<i>20.8</i>
<i>Итого Литера А. Гараж</i>														<i>19050</i>	

XI. Общая стоимость (в рублях)

В ценах какого года	Основные строения		Служебные постройки		Сооружения		Всего	
	Восстановительная	Действительная	Восстановительная	Действительная	Восстановительная	Действительная	Восстановительная	Действительная
1969	25743	19050					25743	
2012	536737	397186					536737	

Особые отметки:

Помещениям присвоены условные номера №1 и №2, для выгрузки в ЕГР.

Исполнил

Кузнецова Е.Н. *Е. Н. Куз.*

Юлдашева Л.Г. *Л*

Экспликация к поэтажному плану здания (строения) нежилое

Сведения на *03.04.2012*
 Наименование *Гараж*
 Назначение *Нежилое*
 Кадастровый номер *42:33:00*
 Адрес (местоположение) *обл КЕМЕРОВСКАЯ, Г ТАЙГА, Советская ул, 7*

Примечание

Нежилые помещения

Литера по плану	Этаж	Номер помещения	№ на плане	Наименование помещения	Тип площади	Формула подсчета площадей по внутреннему обмеру	Площадь			Высота помещений по внутреннему обмеру, м	Итого по зданию	Самовольно возведенная или переоборудованная площадь	Примечание
							Основная	Вспомогательная	Лоджий, балконов и пр., с коэфф				
1	2	3	4	5	6	7	10	11	12	13	14	15	16
A	1	1	1	Кательная	Нежилая площадь	5,66*3,22	18.2			3.3	18.2		
			2	Гараж		5,61*11,09	62.2				62.2		
			3	Гараж		16,48*8,3-2,4	134.4				134.4		
			4	Кабинет		2,33*2,88	6.7				6.7		
			5	Коридор		4,1*2,6+1,56*2,23		14.1			14.1		
			6	Коридор		1,64*0,66		1.1			1.1		
			7	Слесарная		3,56*5,73	20.4				20.4		
			8	Склад		5,16*5,73	29.6				29.6		
Итого							271.5	15.2			286.7		

A	1	2	1	Склад	Нежилая площадь	3,06*5,73	17.5			3.3	17.5		
Итого							17.5				17.5		

Итого:

Итог по нежилым помещениям

Нежилая площадь	289.0	15.2		304.2
Итого	289.0	15.2		304.2

Итог по зданию

Нежилая площадь	289.0	15.2		304.2
Итого	289.0	15.2		304.2

Исполнил
Проверил

Кузнецова Е.Н.
Юлдашева Л.Г.