

кадастр. номер:
2-8634/0/0; 1000/А/231/5

Приложение №4

ТОПКИНСКОЕ

бюро технической инвентаризации

ТЕХНИЧЕСКИЙ ПАСПОРТ

на здание КОНТОРЫ И ЗАРЯНА
назначение нежилого строения

район _____

город (пос.) Топки

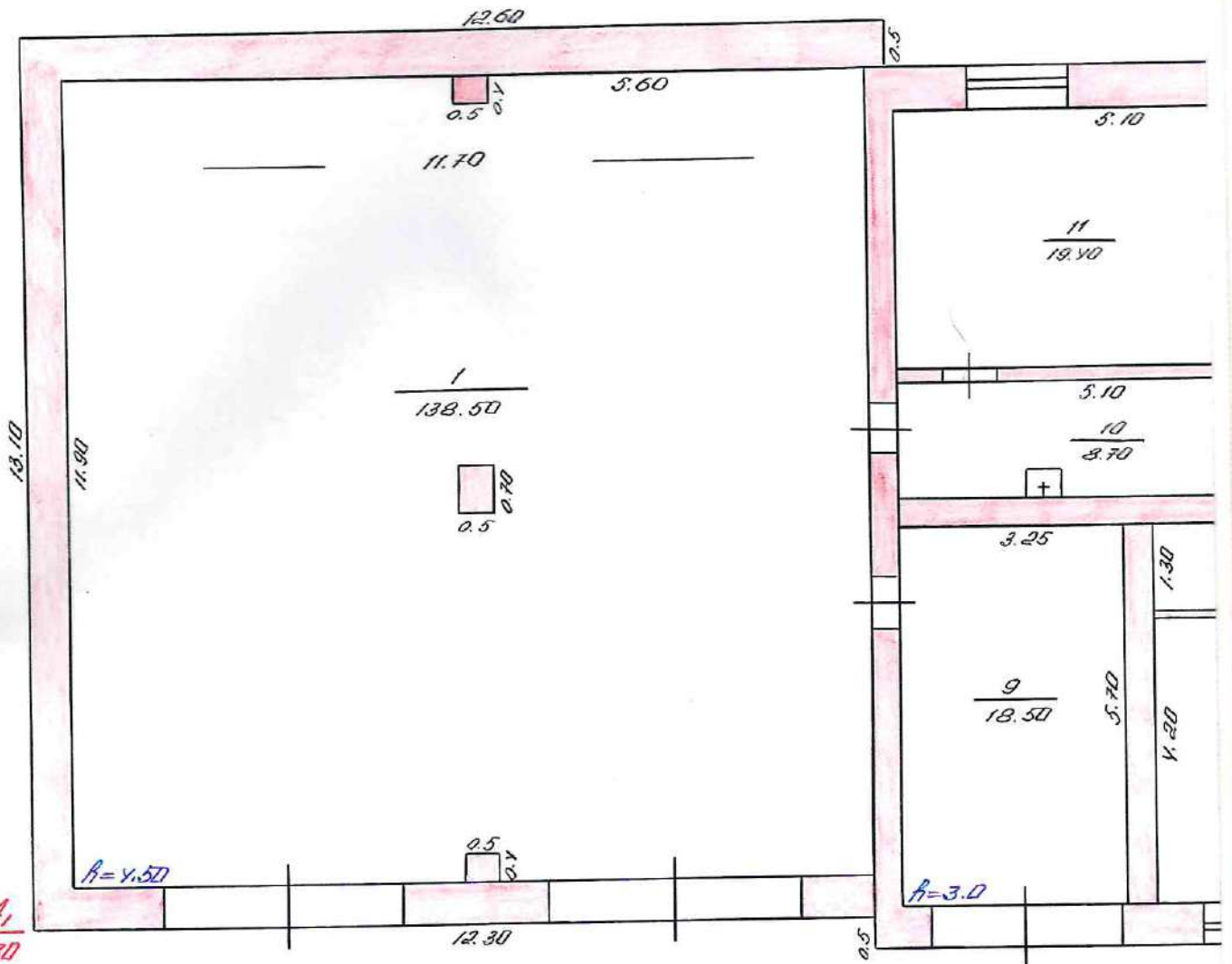
улица (пер.) Промышленная №511

Квартал № _____

Инвентарный № 2-8634

Поэтажный

строения под литерой А
находящегося в гор. (ное.) Тол.
№ ул. № кв. № р



Sum A1
S1 = 5.30

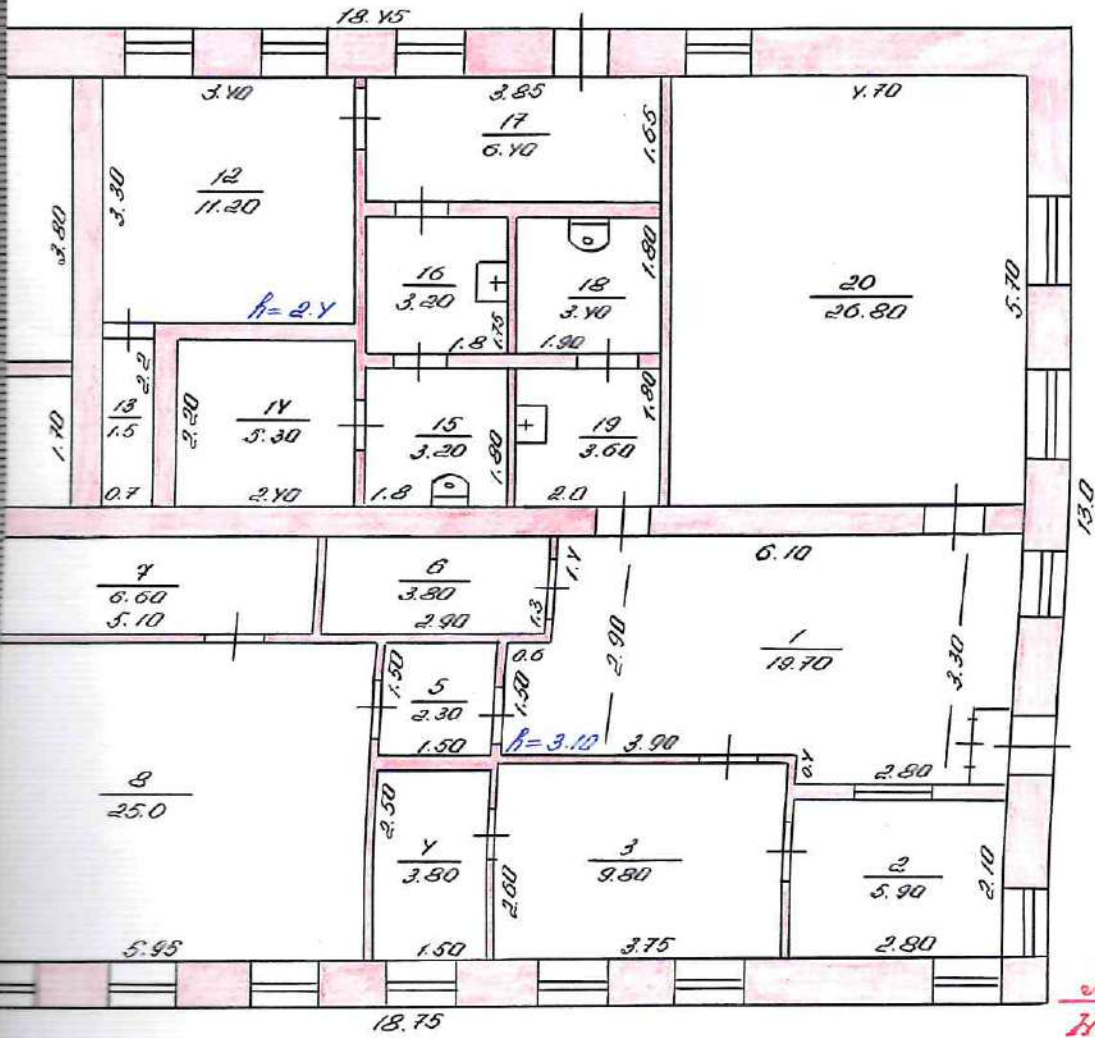
Общепользуемая площадь

Масштаб 1:100

ПЛАН

кв. по ул. Прохладная
д. № 1

Этаж № 1



Sum A
H=13.0

326.60 м²

Дата	Бюро технической инвентаризации	
13.03.2005	Составил	<i>[Signature]</i>
	Проверил	<i>[Signature]</i>

Экспликация к плану строения

Дата записи	Литера по плану	Этаж	№ помещения	№ комнаты	Назначение частей помещения ...	Площадь по внутреннему обмеру (в кв. м)				Высота помещ. по внутр. обмеру в м (от пола до потолка)	Должность и подпись лица, производившего первоначальную запись или вносившего текущие изменения
						общая полезная	в том числе				
							жилая	подсобная	прочая		
1	2	3	4	5	6	7	8	9	10	11	12
13.03	A	I		1		19.70				3.1	
2003.				2		5.90					
				3		9.8					
				4		3.8					
				5		2.3					
				6		3.8					
				7		6.60					
				8		25.0					
				9		18.50					
				10		8.70					
				11		19.4					
				12		11.20					
				13		1.50					
				14		5.3					
				15		3.20					
				16		3.20					
				17		6.4					
				18		3.4					
				19		3.6					
				20		26.8					
					Итого:	188.10					
	A	I		1		138.50				4.50	
					Итого:	138.50					
				Всего	по зданию:	326.60 м ²					

13.03.2003. Грф 2

VI. Описание конструктивных элементов основных пристроек и определение их износа.

Литера А

Год постройки 1982

Число этажей 1

Группа капитальности I

Вид внутренней отделки простая

№ п/п	Наименование конструктивных элементов	Описание конструктивных элементов (материал, конструкция, отделка)	Техническое состояние (осадки, трещины, гниль и т.п.)	Удельный вес по таблице	Поправки к уд. весу в %	Уд. вес констр. элемента	Износ в %	% износа к стр. (гр. 7) стр. (гр. 8) · 100	Текущие изменения % износа	
									эле-мента	к стро-ению
1	2	3	4	5	6	7	8	9	10	11
1	Фундаменты	<u>железобетонный</u>		<u>У</u>	<u>1</u>	<u>У</u>	<u>25</u>	<u>1.0</u>		
2	а) стены и их наружная отделка	<u>кирпичные ф.о.60</u>		<u>35</u>	<u>1</u>	<u>35</u>	<u>25</u>	<u>8.75</u>		
	б) перегородки	<u>кирпичные</u>								
3	Перекрытия	чердачное	<u>ж/бетонные плиты</u>	<u>2У</u>	<u>1</u>	<u>2У</u>	<u>25</u>	<u>6.0</u>		
		междуэтажное								
		надподвальное								
4	Крыша	<u>мягкая кровля</u>		<u>2</u>	<u>1</u>	<u>2</u>	<u>25</u>	<u>0.5</u>		
5	Полы	<u>дощатые, шпалец</u>		<u>6</u>	<u>1</u>	<u>6</u>	<u>35</u>	<u>1.05</u>		
6	Проемы	оконные	<u>дв. створные</u>							
		дверные	<u>дощатые</u>	<u>7</u>	<u>1</u>	<u>7</u>	<u>25</u>	<u>1.75</u>		
7	Внутренняя отделка	<u>штук. побелено</u>		<u>8</u>	<u>1</u>	<u>8</u>	<u>30</u>	<u>2.4</u>		
8	Санит. и электр. устройства	отопление	<u>дд</u>							
		водопровод	<u>дд</u>							
		канализ.								
		гор. водос.								
		ванны								
		электроосв.	<u>дд</u>							
		радио								
		телефон	<u>дд</u>							
		вентиляц.								
		лифты								
				<u>11</u>	<u>1</u>	<u>11</u>				
9	Прочие работы									

Итого 100 x 97 21.45 x

% износа, приведенный к формуле: $\frac{\% \text{ износа (гр. 9)} \times 100}{\text{уд. вес (гр. 7)}} = \frac{21.45 \times 100}{97} = 22 \%$

VII. Описание конструктивных элементов основных пристроек и определение их износа

Литера Л

Год постройки 1982

Число этажей 1

Группа капитальности I

Вид внутренней отделки простая

№ п/п	Наименование конструктивных элементов	Описание конструктивных элементов (материал, конструкция, отделка)	Техническое состояние (осадки, трещины, гниль и т.п.)	Удельный вес по таблице	Поправки к уд. весу в %	Уд. вес констр. элемента	Износ в %	% износа к стр. (гр. 7 x гр. 8) / 100	Текущие изменения % износа	
									эле-мента	к стро-ению
1	2	3	4	5	6	7	8	9	10	11
1	Фундаменты	<u>ЖЕЛЕЗОБЕТОННЫЙ</u>		13	0.71	9.62	25	2.1		
2	а) стены и их наружная отделка	<u>Кирпичные</u> <u>t = 0.60</u>		22	0.71	16.28	25	4.07		
	б) перегородки									
3	Перекрытия	чердачное	<u>ж/бетон. плиты</u>	23	1	23	25	5.75		
		междуэтажное								
		надподвальное								
4	Крыша	<u>мягкая кровля</u>		6	1	6	25	1.5		
5	Полы	<u>БЕТОННЫЕ</u>		7	1	7	25	1.75		
6	Проемы	оконные								
		дверные	<u>ворота, окрашен.</u>	8	1	8	25	2.0		
7	Внутренняя отделка	<u>штук. побелено</u>		5	1	5	25	1.25		
8	Санит. и электр. устройства	отопление								
		водопровод								
		канализ.								
		гор. водос.								
		ванны								
		электроосв.	<u>да</u>		15	1	15			
		радио								
		телефон								
		вентиляц.								
лифты										
9	Прочие работы									

Итого 100 x 90 x 18.72 x

% износа, приведенный к формуле: $\frac{\% \text{ износа (гр. 9)} \times 100}{\text{уд. вес (гр. 7)}} = \frac{18.72 \times 100}{90} = 21\%$

VIII. Описание конструктивных элементов основных пристроек и определение их износа

Литера _____ Год постройки _____ Число этажей _____

Группа капитальности _____ Вид внутренней отделки _____

№ п/п	Наименование конструктивных элементов	Описание конструктивных элементов (материал, конструкция, отделка)	Техническое состояние (осадки, трещины, гниль и т.п.)	Удельный вес по таблице	Поправки к уд. весу в %	Уд. вес констр. элемента	Износ в %	% износа к стр. (гр. 7 x гр. 8) / 100	Текущие изменения % износа	
									эле-мента	к стро-ению
1	2	3	4	5	6	7	8	9	10	11
1	Фундаменты									
2	а) стены и их наружная отделка									
	б) перегородки									
3	Перекрытия	чердачное								
		междуэтажное								
		надподвальное								
4	Крыша									
5	Полы									
6	Проемы	оконные								
		дверные								
7	Внутренняя отделка									
8	Санит. и электр. устройства	отопление								
		водопровод								
		канализ.								
		гор. водос.								
		ванны								
		электроосв.								
		радио								
		телефон								
		вентиляц.								
		лифты								
9	Прочие работы									

Итого 100 x x x

% износа, приведенный к формуле: $\frac{\% \text{ износа (гр. 9) } \times 100}{\text{уд. вес (гр. 7)}}$

IX. Техническое описание пристроек и других частей здания

Наименование конструктивных элементов	Литера	Удельный вес по таблице	Поправки	Уд. вес с поправками	Литера	Удельный вес по таблице	Поправки	Уд. вес с поправками	Литера	Удельный вес по таблице	Поправки	Уд. вес с поправками
Стены и перегород.												
Перекрытие												
Крыша												
Полы												
Проемы												
Отделочные работы												
Электроосвещение												
Прочие работы												
Итого		100	X			100	X			100	X	

Наименование конструктивных элементов	Литера	Удельный вес по таблице	Поправки	Уд. вес с поправками	Литера	Удельный вес по таблице	Поправки	Уд. вес с поправками	Литера	Удельный вес по таблице	Поправки	Уд. вес с поправками
Стены и перегород.												
Перекрытие												
Крыша												
Полы												
Проемы												
Отделочные работы												
Электроосвещение												
Прочие работы												
Итого		100	X			100	X			100	X	

X. Исчисление восстановительной и действительной стоимости здания и его частей

Литера по плану	Наименование здания и его частей	№ сборника	№ таблицы	Измеритель	Стоим. измер. по таблице	Поправка к стоимости (коэффициенты) на:						Стоимость измерителя с поправками	% износа	К-во (объем - м ³ , площадь - м ²)	Восстановител. стоимость в руб.	Действительная	
						уд. вес	гр. капитальн.	климат. Р-Н	11	12	13						
1	2	3	4	5	6	7	8	9	10	11	12	13	14	15	16	17	18
А	Общ. строение	28	84	м ³	24,5	97	I	1,07	14,22	0,95		343 ²⁸	22	820	281170	222	
А	Гараж	19	66	м ³	21,0	90	II	1,06	14,22			284 ⁶⁶	21	773	220212	17	

XI. Техническое описание служебных построек

Наименование конструктивных элементов	Литера	Удельный вес по таблице	Поправки	Уд. вес с поправками	Литера	Удельный вес по таблице	Поправки	Уд. вес с поправками	Литера	Удельный вес по таблице	Поправки	Уд. вес с поправками
Стены и перегород.												
Перекрытие												
Крыша												
Полы												
Проемы												
Отделочные работы												
Электроосвещение												
Прочие работы												
Итого		100	X			100	X			100	X	

(Здесь вставить таблицу)

Наименование конструктивных элементов	Литера	Удельный вес по таблице	Поправки	Уд. вес с поправками	Литера	Удельный вес по таблице	Поправки	Уд. вес с поправками	Литера	Удельный вес по таблице	Поправки	Уд. вес с поправками
Стены и перегород.												
Перекрытие												
Крыша												
Полы												
Проемы												
Отделочные работы												
Электроосвещение												
Прочие работы												
Итого		100	X			100	X			100	X	

XII. Исчисление стоимости служебных построек

Литера по плану	Наименование здания и его частей	№ сборника	№ таблицы	Измеритель	Стоим. измер. по таблице	Поправка к стоимости (коэффициенты) на:							Стоимость измерителя с поправками	% износа	К-во (объем - м ³ , площадь - м ²)	Восстановител. стоимость в руб.	Действительная стоимость в руб.
						уд. вес	гр. капитальн.	климат. р-н									
1	2	3	4	5	6	7	8	9	10	11	12	13	14	15	16	17	18

